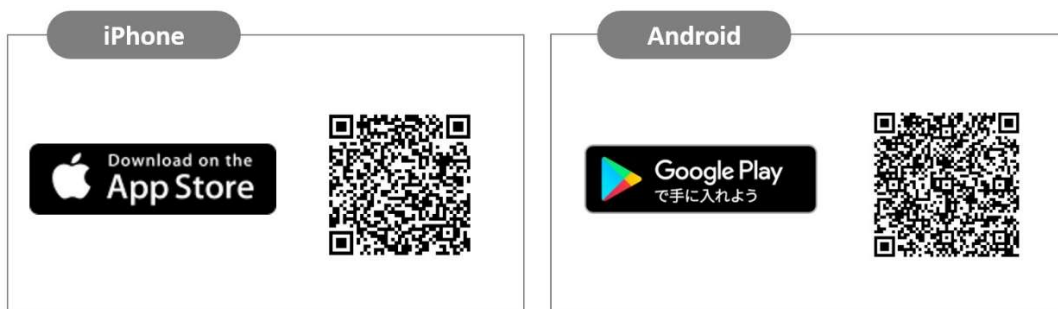


歩数計アプリ RenoBody との連携方法

- ・スマートフォンをご利用で、歩数を自動登録したい方は、こちらをご覧ください。
 - ・ウォーキングキャンペーンサイトの参加登録後に行なってください。
- ※すでに RenoBody を登録済の方は、「**③** ウォーキング キャンペーン サイトに連携します。」をご覧ください。

1 RenoBody アプリをスマートフォンにインストールします。



こちらのコードが読み取れない場合は各アプリストアで「RenoBody」で検索してください。

2 RenoBody の登録をします。





3 メールアドレス認証

メールアドレスで登録する場合、入力したメールアドレス宛に認証メールが届きます。**登録完了はこちら (URL リンク)** をタップしてください。

■メールが届かない場合

○メールアドレスが正しく入力されているかご確認ください。○メールアドレスは半角入力し、スペースは空けないようにご注意ください。○迷惑メールフォルダに入っていないか、メールのフィルターが掛かっているか、ご確認ください。
※ご自身で設定していない場合でも、初期設定でフィルターが掛かっている場合があります。

■メールアドレスが入力出来ない場合

○「半角英数」での入力をお願いします。※全角は入力不可
○スペースが入っている可能性があります。※スペースは除外

■メールが文字化けする場合

○HTMLメールが使用できるメールアドレスでのご登録をお願いいたします。

4 アプリにログインする

「メールアドレスの認証が完了しました」の表示が出たらホーム画面からアプリに戻り、「**ログイン**」のボタンをタップしてください。

※メールアドレス登録完了前にアプリを起動して「ログイン」をタップしても、ログインすることは出来ません。

※ホーム画面からアプリを起動



メールアドレスの登録完了後は新規登録ではなく、**必ず「ログイン」**より進んでください。

5 デバイスを選択する

利用する歩数計測デバイスを選択して「**設定する**」をタップしてください。

※ アカウント登録後は「MENU>デバイス設定」で変更できます。

▼iPhoneをご利用の場合 ▼Androidをご利用の場合



各計測デバイスについて

■iPhone内蔵歩数計

iOSのシステムを利用して、端末で歩数を計測します。バックグラウンド※で起動しておく、自動でデータ同期します。
(※起動アプリ一覧に表示されている状態)

■iOSヘルスケア

iOSヘルスケアで計測されたデータを利用します。バックグラウンド※で起動しておく、自動でデータ同期します。
(※起動アプリ一覧に表示されている状態)

■スマートフォン歩数計

Androidのシステムを利用して、端末で歩数を計測します。計測しない場合は、端末の再起動、または省電力モードやタスクキラーアプリでRenoBodyが許可されているかをご確認ください。端末の設定を見直しても計測が不安定な場合は、GoogleFit計測に切り替えてご利用ください。

■Google Fit

Google Fitで計測した歩数データを取得します。
※ 事前にGoogleFitアプリのダウンロード、設定が必要です。

■活動量計 (Fitbit/Misfit/GARMIN/OMRON Connect)

各活動量計で計測した歩数データを取得します
※ 事前に各アプリのダウンロード、設定が必要です活動量計と各アプリを定期的に同期してください。各アプリに反映している歩数を同期します。

※ ホーム画面からアプリを起動時に歩数同期します。
※ 詳細はアプリの「MENU>ヘルプ>FAQ」をご覧ください。

6 デバイスを設定する

iPhone内蔵歩数計・スマートフォン歩数計以外のデバイスを選んだ場合は、下記の画面が表示します。画面の記載に沿って設定してください。

▼iOSヘルスケアをご利用の場合
連携するデータカテゴリをオンにしてアクセスを許可してください。



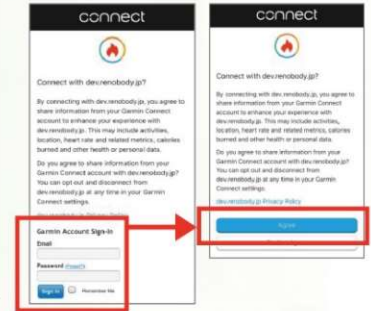
▼Google Fitをご利用の場合
使用するGoogleアカウントを選択してください。



▼Fitbitをご利用の場合
お持ちのFitbitアカウントを入力してください。データアクセスは全てチェックを入れ許可してください。



▼GARMINをご利用の場合
お持ちのGARMINアカウントを入力し、データ連携を許可してください。



7 各種設定 / 設定完了

設定完了



ご自身の情報・利用設定を入力後、「設定する」をタップしてください。
※ルート計測はiPhone版のみ対応しています。



※iPhoneの場合、過去7日分の歩数を端末から取得するため、トップ画面に遷移するまで時間がかかる場合があります。

※RenoBodyアプリを起動した際に、別アプリとの歩数連携がされますので、少なくとも一週間に一回は起動してください。

3 ウォーキングキャンペーンサイトに連携します。

※すでに RenoBody を登録済の方は、こちらからご覧ください。

1 ウォーキングキャンペーンサイトへアクセスしてログイン



ウォーキングキャンペーンWEBサイト

※キャンペーンサイト側で登録したメールアドレス、パスワードでログインします。
RenoBodyアカウント作成時に登録したメールアドレス、パスワードではありません。

2 RenoBody連携画面へアクセス

ウォーキングキャンペーンWEBサイト



ログイン



※ログイン後、画面上部「RenoBody バナー」をタップ



※画面下部の「RenoBodyと連携する」をタップ

3 RenoBodyへログイン。データ連携を許可して連携完了

RenoBody API WEBサイト

ウォーキングキャンペーン



認証OK

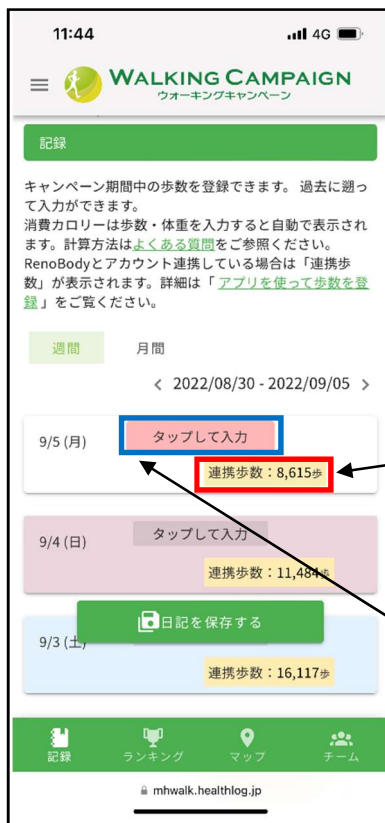


連携完了



※RenoBodyの歩数データはリアルタイムにキャンペーンサイトに反映されません

【スマートフォン記録画面への歩数反映】



RenoBody と連携されると、連携歩数が表示されます。
(下記参照)

手入力の場合は、ここをタップすると歩数が入力できます。
スマートフォン以外の歩数計で計測した歩数を記録する
場合は、こちらに入力してください。

連携歩数の表示について

- 1時間に1回程度、歩数の連携が行われます。
RenoBody の歩数データはリアルタイムにキャンペーンサイトに反映されないのでご注意ください。
- RenoBody アプリと、ヘルスケアや Google Fit などの他のアプリを連携している場合、RenoBody アプリを起動した際に連携されます。RenoBody アプリは、1日に数回起動することをおすすめします。
- 連携歩数データよりも、実際には多く歩いた場合（スマートフォンを身につけずに歩いた場合など）、手入力で歩数を入力してください。

※連携歩数と手入力歩数の両方が入力された場合は、多い方の歩数が実際の記録となります。